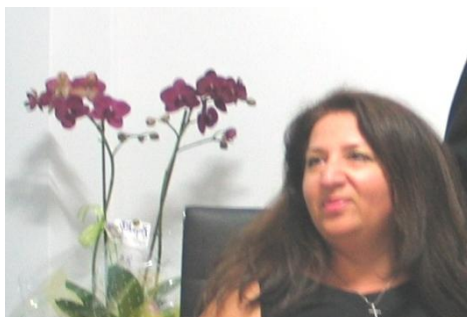


Δρ. Σμαραγδή Παπαδοπούλου
Καθηγήτρια
Τμήμα Τεχνολόγων Γεωπόνων
Κατεύθυνση Φυτικής Παραγωγής
Σχολή Τεχνολογίας Γεωπονίας και Τεχνολογίας Τροφίμων και Διατροφής
Αλεξάνδρειο Τεχνολογικό Εκπαιδευτικό Ίδρυμα Θεσσαλονίκης



Τηλέφωνο εργασίας : 231 0013345, 231 0791109
Fax : 231 0791109
E-mail : papsm@cp.teithe.gr
Web : <http://agriculturaltechnology.teithe.gr/>

A. Σπουδές

1. Πτυχίο Γεωπονίας, Τμήμα Φυτικής Παραγωγής, Σχολή Γεωτεχνικών Επιστημών, Αριστοτέλειο Πανεπιστήμιο Θεσσαλονίκης (1990).
2. Διδακτορική Διατριβή στην Εντομολογία, Τμήμα Φυτικής Παραγωγής, Σχολή Γεωτεχνικών Επιστημών, Γεωπονικό Πανεπιστήμιο Αθηνών (2001).

B. Γνωστικό Αντικείμενο

«Εντομολογία Φυτών Μεγάλης Καλλιέργειας και Αποθηκευμένων Γεωργικών Προϊόντων»
(ΦΕΚ 1353/τΓ/24.12.2012).

Γ. Διδασκόμενα Μαθήματα

Γ.1. Τμήμα Τεχνολόγων Γεωπόνων – Πρόγραμμα Προπτυχιακών Σπουδών

1. Βιολογική Γεωργία (Δ' εξάμ.).
2. Εντομολογία (Ε' εξάμ.).
3. Ειδική Εντομολογία (ΣΤ' εξάμ.).

Γ.2. Τμήμα Τεχνολόγων Γεωπόνων – Πρόγραμμα Μεταπτυχιακών Σπουδών

1. Καινοτομικές Εφαρμογές στη Φυτοπροστασία (Α' εξάμ.).

Δ. Ερευνητικά Ενδιαφέροντα

Αντιμετώπιση εντομολογικών και άλλων προβλημάτων σε αποθηκευμένα γεωργικά προϊόντα, σε τρόφιμα, σε καλλιεργούμενα φυτά και άλλους ξενιστές, με τη χρησιμοποίηση καινοτόμων μέσων και μεθόδων αντιμετώπισης, φιλικών προς το περιβάλλον και τον καταναλωτή. Σχεδιασμός πειραματισμός, εφαρμογή και ανάλυση δεδομένων ερευνητικών εργασιών. Βιοοικολογία εντόμων. Ηθολογία εντόμων. Αναγνώριση εντόμων με τη χρήση κλειδών προσδιορισμού. Αναγνώριση εντόμων με τη μέθοδο εξέτασης των genitalia. Προσδιορισμός εντόμων με τη μέθοδο του DNA. Βιολογικές και άλλες μέθοδοι αντιμετώπισης εντόμων.

E. Επιστημονικές Δημοσιεύσεις (10 επιλεγμένες)

1. **Papadopoulou, S.Ch.**, Buchelos, C.Th., 2002. Identification of female adult *Lasioderma serricornne* (F.) by simple external observation of the abdomen. Journal of Stored Products Research 38, 315–318 (Weblink: [https://doi.org/10.1016/S0022-474X\(01\)00029-7](https://doi.org/10.1016/S0022-474X(01)00029-7)).
2. **Papadopoulou, S.Ch.**, Buchelos, C.Th., 2002. Comparison of trapping efficacy for *Lasioderma serricornne* (F.) adults with electric, pheromone, food attractant and control-adhesive traps. Journal of Stored Products Research 38, 375–383 (Weblink: [https://doi.org/10.1016/S0022-474X\(01\)00039-X](https://doi.org/10.1016/S0022-474X(01)00039-X)).
3. **Papadopoulou, S.C.**, Athanasiou, C.G., 2004. *Lariophagus distinguentus* (F.) (Hyme., Chalcidoidae, Pteromalidae), an ectoparasitoid of *Lasioderma serricornne* (F.) (Col., Anobiidae), found for the first time in tobacco stores in Greece. Journal of Pest Science 77, 183–184 (Weblink: <http://doi.org/10.1007/s10340-004-0052-7>).
4. **Papadopoulou, S.Ch.**, 2006. *Tyrophagus putrescentiae* (Schrank) (Astigmata: Acaridae) as a new predator of *Lasioderma serricornne* (F.) (Coleoptera: Anobiidae) in tobacco stores in Greece. Journal of Stored Products Research 42, 391–394 (Weblink: <https://doi.org/10.1016/j.jspr.2005.06.004>).
5. **Papadopoulou, S.Ch.**, 2006. Definition of timing in the control of the 1st generation *L. serricornne* (F.) adults, inside tobacco stores, based on the development of the oocytes. Entomologia Hellenica 16 (2005-2006), 37–43 (Weblink: [http://www.entsoc.gr/Entomologia%20Hellenica\(abstr\).htm](http://www.entsoc.gr/Entomologia%20Hellenica(abstr).htm), <http://www.entsoc.gr/volume%2016/Ent-Hell-2006-37-43.pdf>).
6. **Papadopoulou, S.Ch.**, 2011. Practices of Greek farmers in the application of insecticides and other crop protection chemicals: Individual and public health safety parameters. Outlook on Agriculture 40, 307–312 (Weblink: <http://journals.sagepub.com/doi/abs/10.5367/oa.2011.0068>).
7. **Papadopoulou, S.C.**, 2012. *Coccus hesperidum* (Hemiptera: Coccidae) on *Ocimum basilicum*: A new record of host plant in Greece. Hellenic Plant Protection Journal 5, 23–25 (Weblink: <http://www.cabi.org/isc/FullTextPDF/2012/20123224323.pdf>, [http://www.bpi.gr/files/journal/2012/january/Hellenic%20Plant%20Protection%20Journal%20-%20Papadopoulou%20\(January%202012\).indd.pdf](http://www.bpi.gr/files/journal/2012/january/Hellenic%20Plant%20Protection%20Journal%20-%20Papadopoulou%20(January%202012).indd.pdf)).
8. **Papadopoulou, S.**, Chrysschooides, C., Avtzis, D., 2012. Genetic diversity of *Lymantria dispar* Linnaeus (Lepidoptera: Lymantriidae) in Northern Greece and evaluation of the effectiveness of novel insecticides. Biotechnology and Biotechnological Equipment 26, 2976–2980 (Weblink: <http://dx.doi.org/10.5504/BBEQ.2012.0018>).
9. **Papadopoulou, S.C.**, 2013. Determination of insecticide application time in alfalfa crops against *Sitona humeralis* Stephens, based on its biology and ethology. Biotechnology and Biotechnological Equipment 27, 3665–3668 (Weblink: <http://dx.doi.org/10.5504/BBEQ.2013.0014>).
10. Buchelos, C.T., **Papadopoulou, S.**, Chrysschooides, C., Nota, I., 2017. List of trees and shrubs infested by *Kaloterms flavicollis* (Kalotermitidae) in Greece. Bulletin OEPP/EPPO, in press, pgs. 1–5 (Weblink: <https://www.eppo.int/PUBLICATIONS/bulletin/bulletin.htm>).